

生成式AI时代的 工作模式、工作组织、工作者

生成式AI正在改变我们的工作方式——它已经显示出广泛的潜力，可以在整个价值链中重新定义流程。通过采用全新的领导和学习之道，我们能够推动企业、个人、社会共同进步，从而打造能够从容应对未来挑战的韧性组织。这意味着，企业领导需要进一步思考愿景升级以指导如何负责任地重塑工作模式、革新工作组织、培养未来工作者，为生成式AI时代的到来做好准备。

100%

的受访高管预计生成式AI将会给工作团队带来变革，例如再培训

97%

的受访高管认为生成式AI将为其所在企业和行业带来颠覆性变革

86%

的受访高管表示在工作中或多或少会用到生成式AI



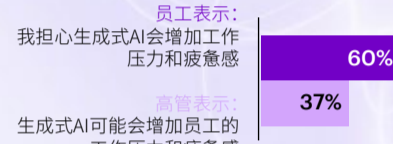
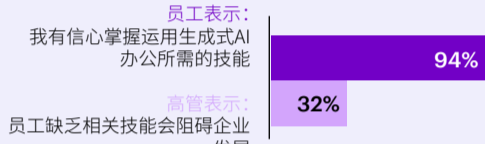
跟随重塑者的脚步

埃森哲研究表明，在具备持续重塑能力的企业（仅占9%）中，超过半数（52%）的企业已经开始着手围绕生成式AI重新设立岗位、设计工作角色来重塑工作组织。这一切的关键在于：四分之三的企业正积极地让员工参与到企业变革中来，并重塑员工技能。

观点冲突，动摇信任基础

要想有效地采纳和应用生成式AI，透明度和信任感不可或缺。

我们的研究揭示了员工与企业领导之间存在的信任缺口：



三重机遇：经济增长、企业重塑、个人提升

经济增长

\$10.3万亿

企业通过采用负责任的、以人为本的方法部署生成式AI，到2038年有望额外创造10.3万亿美元的经济价值。

企业重塑

2倍

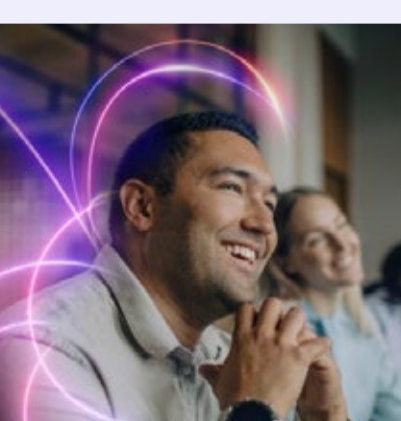
未来三年内，重塑者生产效率提升20%以上的几率是其它企业的两倍。

个人提升

2/3

三分之二的重塑者认为，生成式AI会让工作变得更有意义，更具创造性与影响力。

生成式AI导航：我们的研究和访谈识别出了关键的加速器和行动方案，能够帮助企业通过重塑工作模式、革新工作组织、培养未来工作者，充分发挥生成式AI的潜能。



加速器 1

全新的领导和学习之道

- 承诺在工作流程中实现持续学习
- 为领导者设计学习路线图——关注生成式AI的基础知识、生成式AI的企业级应用、重塑工作模式、革新工作组织、释放人类潜能及负责任地实现AI规模化



加速器 2

重塑工作模式

- 全面的工作流程重塑有助于企业明确生成式AI能为哪些领域带来最大影响
- 确保技术与业务目标相一致，从而提升效率 and 创新能力
- 打破孤岛，重新分配工作
- 关注文化建设，让员工从单纯的执行者转变为塑造本职工作以及企业工作流程的参与者



加速器 3

革新工作组织

- 重新思考何为“专家”
- 打造与工作团队同样敏捷的人才模式、项目、政策
- 利用技能基础设施，推动转型的顺利开展



加速器 4

培养未来工作者

- 在整个工作组织中部署全面的学习计划
- 树立强大的“以教促学”文化，从员工、企业、机器本身三个维度来展示学习路径
- 当企业积极倾听员工心声，与员工一道探索如何更好地重塑工作和工作流程时，企业的能动性、透明度、信任度也会同步提升。员工也会在工作上更加投入，对企业更加信任，达到理想状态

阅读全文：
accenture.cn/GenAI3W